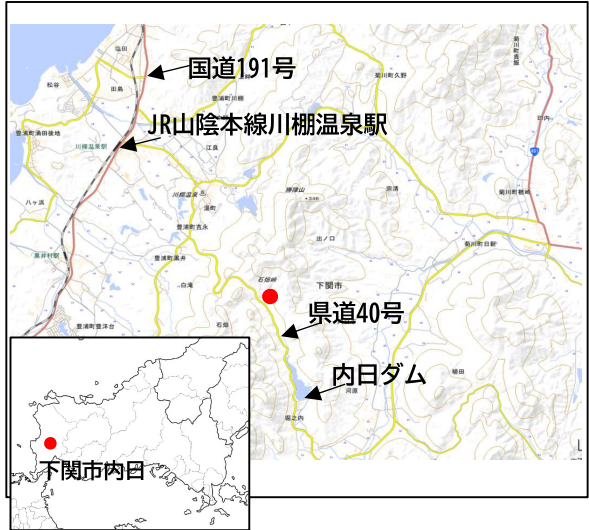


貸出農地等関連情報

〈所在図〉 ※地図は農地ナビから抜粋

整理番号 下関市1

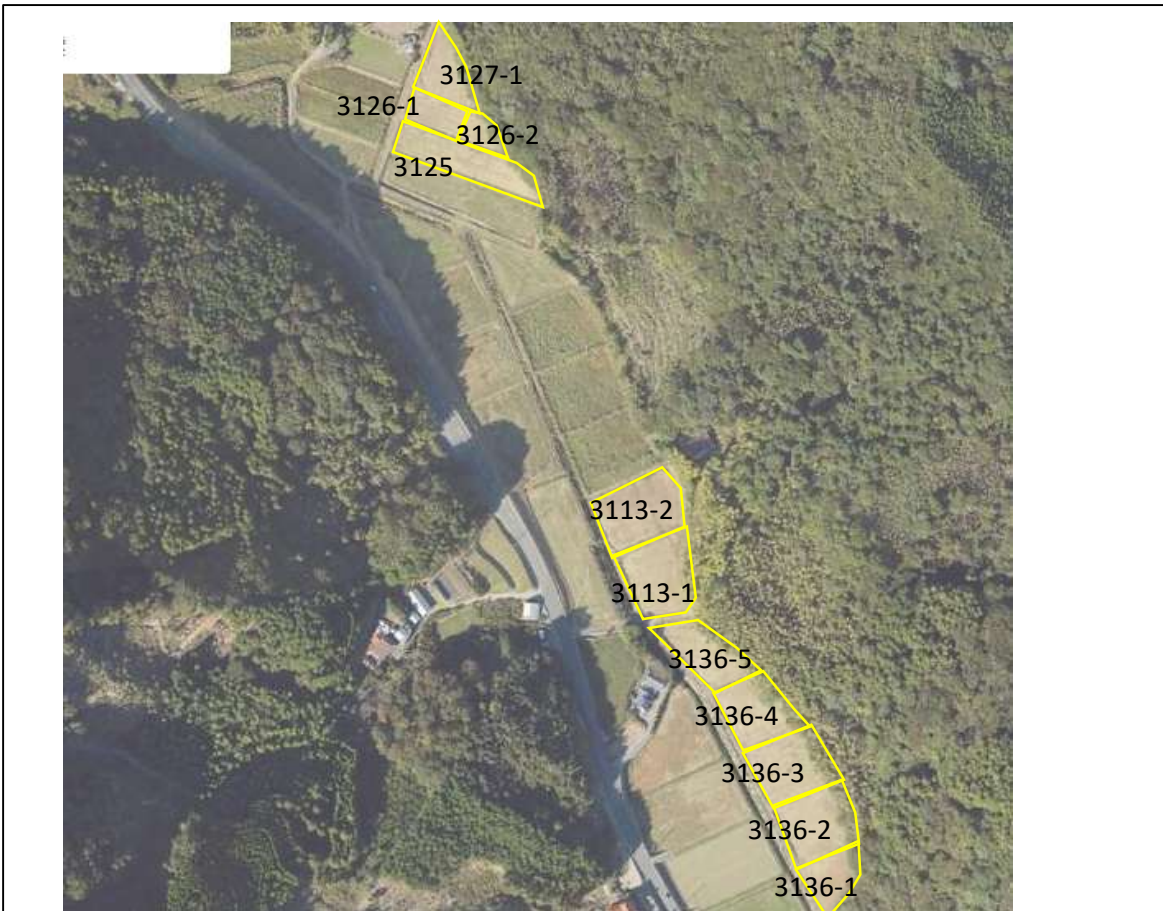
地区	下関市内日地区
規模	11筆 14,233 m ²
現況	ほ場整備済、保全管理中、公社保有地
備考	貸借。売渡し可(価格は応相談) 排水良好 進入路有り 貸付条件：期間10年以上



〈農地一覧〉

番号	市町	大字	字	地番	面積(m ²)	地目
1	下関市	大字内日上	字坂	3113-1	1,518	田
2	下関市	大字内日上	字坂	3113-2	1,956	田
3	下関市	大字内日上	字坂	3125	1,906	田
4	下関市	大字内日上	字坂	3126-1	764	田
5	下関市	大字内日上	字坂	3126-2	429	畑
6	下関市	大字内日上	字坂	3127-1	1,287	畑
7	下関市	大字内日上	字身の腰	3136-1	931	畑
8	下関市	大字内日上	字身の腰	3136-2	1,497	田
9	下関市	大字内日上	字身の腰	3136-3	1,490	田
10	下関市	大字内日上	字身の腰	3136-4	1,310	田
11	下関市	大字内日上	字身の腰	3136-5	1,135	田

〈位置情報〉 ※農地ナビから抜粋 位置の詳しい情報は農地ナビで検索してください。



〈現地写真〉



3127-1

3126-1 3126-2

3125



3113-2

3113-1

3136-5

3136-4

3136-3

3136-2

3136-1

〈コメント〉

	項目	コメント
1	農地条件	<ul style="list-style-type: none"> ・排水良好で畑作物に適する。 ・基盤整備済で農地が2団地となっており管理が容易。 ・毎年公社が、耕耘・草刈り等の管理作業を行っており直ぐ栽培可能。
2	周辺環境	<ul style="list-style-type: none"> ・圃場整備がされた地域であり、周辺農地は主に水稻栽培が行われています。 ・近くに川棚温泉(車で10分程度)あり。
3	農地借受条件	<ul style="list-style-type: none"> ・売買の相談も申し受けます。 ・貸借の場合の借入期間は10年以上で、地代は応相談（地域標準賃貸借料が基本ですが、相談に応じます。）

〈お問合せ〉

(公財)やまぐち農林振興公社 : 083-934-0067

nouchi@y-agreen.or.jp